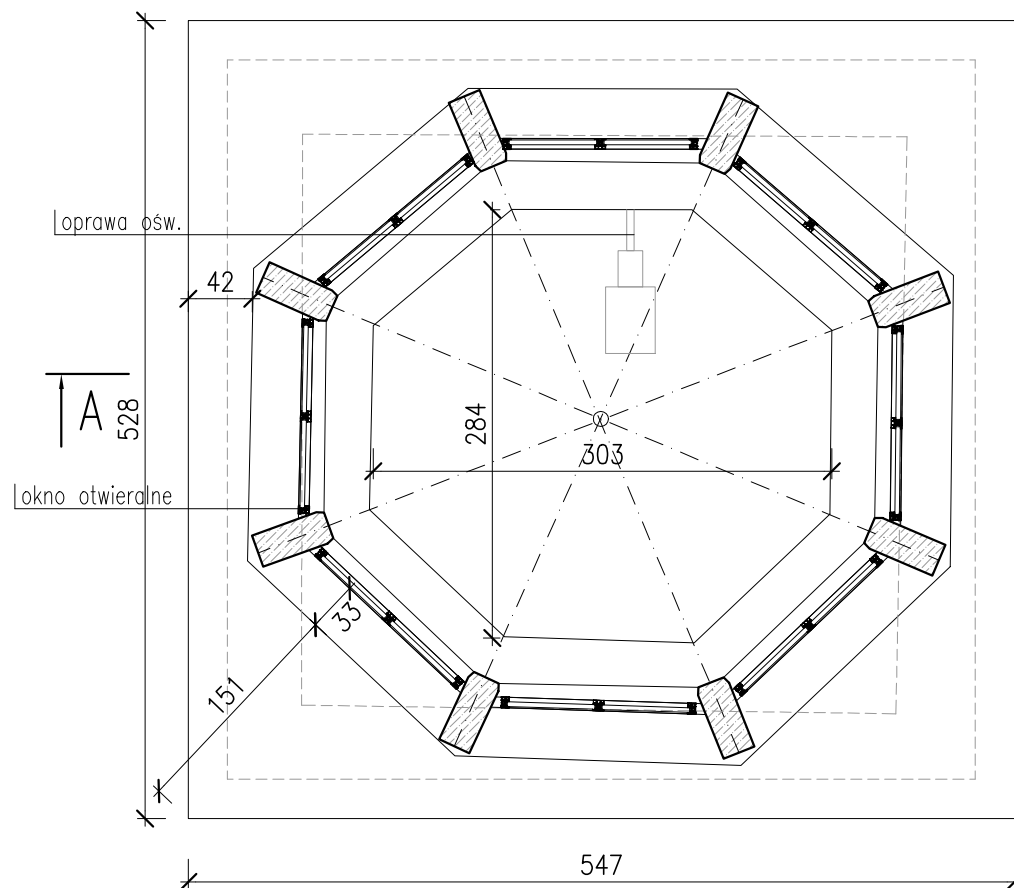
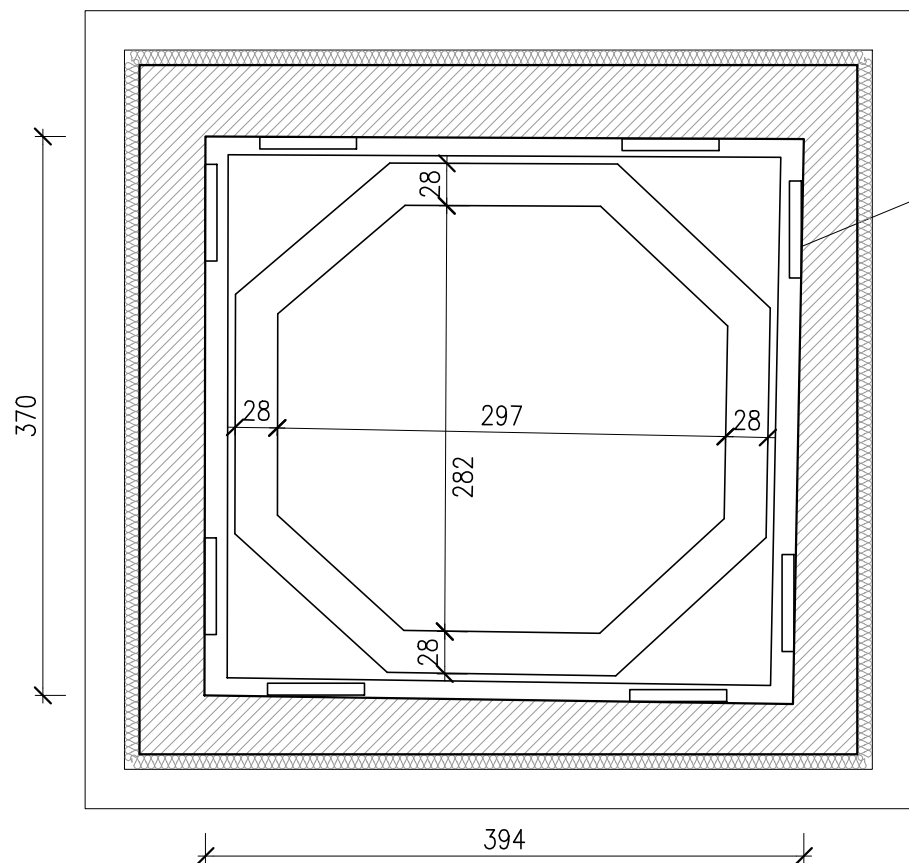


wejście do klatki schod.

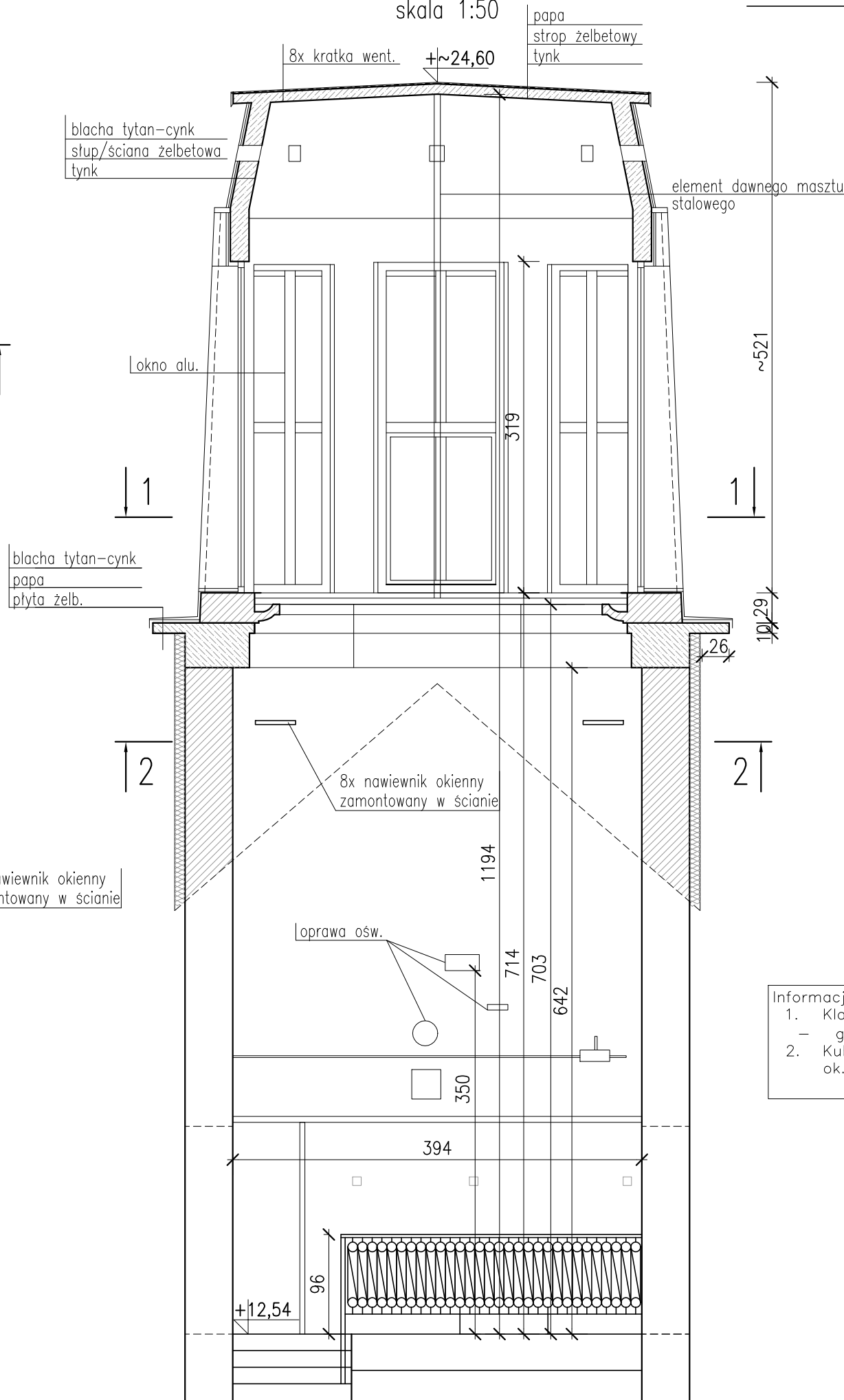
1-1  
skala 1:50



2-2  
skala 1:50



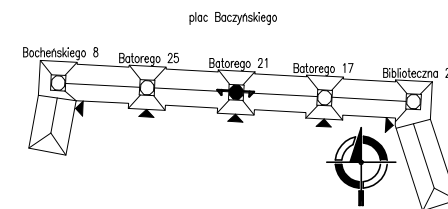
A-A  
skala 1:50



# WIEŻYCZKA - BATOREGO 21

## STAN ISTN.

skala 1:50



- Informacje dodatkowe:
- Klatka schodowa ogrzewana:
    - grzejnik żeberkowy (15 żeber).
  - Kubatura pionu klatki schodowej wraz z wieżyczką to ok. 358 m<sup>3</sup>.

|  |   |                |
|--|---|----------------|
| NAZWA PROJEKTU<br>REMONT PIĘCIU WIEŻYCZEK W BUDYNKU MIESZKALNYM WIELORODZINNYM<br>ZLOKALIZOWANYM PRZY UL. BOCHEŃSKIEGO 6-8, BATOREGO 15-27,<br>BIBLIOTECZNEJ 19-23 W TYCHACH |   |                |
| NAZWA OBIEKTU BUDOWLANEGO<br>BUDYNEK MIESZKALNY WIELORODZINNY  |   |                |
| TYTUŁ RYSUNKU<br>WIEŻYCZKA - BATOREGO 21<br>- STAN ISTN.   |   |                |
| PROJEKTOWAŁ  | mgr inż. arch. ROBERT GRZYWNOWICZ<br>50/03/SŁOKK/II |                |
| PROJEKTOWAŁ  | mgr inż. MICHAŁ BITNER<br>SLK/1380/PWBKb/24         |                |
| SKALA<br>1:50  | DATA<br>czerwiec 2025 r.                            | NR RYS.<br>PB6 |
| STEKRA Sp. z o. o. 43-190 MIKOŁÓW, ul. OKRZEI 25   |   |                |